

františka
šaldý xavera

liberec

divadlo

5/2010

listopad/prosinec



Náměsíčná – Jana Kačírková a Róbert Remeselíník

xxaver



- 1. pondělí**
R. Cooney – RODINA JE ZÁKLAD STÁTU
neurologická komedie, konec ve 21.25 h.
- 2. úterý**
K2/11
C. Franck, H. Vieuxtemps, J. Brahms, D. Milhaud – CHARLOTTA
balet o dvou dějstvích, konec ve 21.10 h.
- 4. čtvrtek**
G. Feydeau – DÁMSKÝ KREJČÍ
klasická situační komedie o nepolepšitelném lháři, konec ve 21.10 h.
- 5. pátek**
K11/Č/7
K. Ludwig – SHAKESPEARE V HOLLYWOODU, Sen noci svatojánské tentokrát v Hollywoodu, konec ve 21.30 h., *deniéra*
- 6. sobota**
R. Cooney – RODINA JE ZÁKLAD STÁTU
neurologická komedie, konec ve 21.25 h.
- 7. neděle**
R. Baer – SMÍŠENÉ POCITY, komedie o dvou stárnoucích přátelích s překvapivým koncem, v hlavních rolích s Janou Hlaváčovou a Petrem Kostkou, *začátek v 17.00 h.*
- 9. úterý**
O/4
PLES V OPERETĚ – komponovaný scénický program z díla J. Strausse a dalších autorů, účinkují: G. Kopperová, T. Švarcová, J. Nociar, O. Kříž, orchestr, sbor a balet DFXŠ, diriguje: F. Babický, konec ve 21.00 h.
- 10. středa**
Anonym – SEDM NÁPADŮ NA ZAVRAZDĚNÍ MANŽELA
alžbětinský krvák o lakomém muži, záletné ženě a dvou neschopných vrazích, konec ve 22.00 h.
- 11. čtvrtek**
K4/11
G. Donizetti – NÁPOJ LÁSKY
italská opera, konec ve 21.10 h.
- 12. pátek**
K11/O/4
V. Bellini – NÁMĚSÍČNÁ, magický klenot italského belcanta poprvé v Liberci, konec ve 21.30 h.
- 14. neděle**
T. McNally, D. Yazbek – DONAHA!, slavný muzikál, *začátek v 17.00 h.*
- 15. pondělí**
MLÝNSKÉ KOLO V SRDCI MÉM – KONCERT HANY HEGEROVÉ
Hana Hegerová zpívá francouzské šansony, *začátek v 19.30 h.*
- 16. úterý**
PERCUSSION SHOW, vystoupení souboru bicích nástrojů ARIES ve spolupráci s DFXŠ k Mezinárodnímu dni studentstva
- 17. středa**
K9/O/4
G. F. Händel – JULIUS CAESAR, barokní opera, v roli Ptolemaia altový kontratenor Jakub Burzyňski, konec ve 21.15 h.
- 19. pátek**
PŠ
Martin Němec – PERIFERIE
premiéra tanečního divadla – zpěvohry, konec ve 21.00 h.
- 20. sobota**
Ch. Gounod – FAUST A MARKÉTKA
opera v originále, konec ve 22.00 h.
- 21. neděle**
G. Feydeau – DÁMSKÝ KREJČÍ, klasická situační komedie o nepolepšitelném lháři, *začátek v 17.00 h.*
- 22. pondělí**
ABECEDA – koncert DPS Výšinka a flétnových souborů ZŠ Aloisina výšina s partnerskými sbory z Polska, *začátek v 17.00 h.*
- 23. úterý**
K8/Č/7
Molière – LAKOMEC
komedie o Harpagonovi a spol., konec ve 21.15 h.
- 24. středa**
K3/12
A. Dvořák – ČERT A KÁČA
česká pohádková opera, konec ve 21.45 h.
- 25. čtvrtek**
K10/OB/5
G. Puccini – EDGAR
velká dramatická opera v originále, konec ve 21.05 h.
- 26. pátek**
P. Stone, J. Styne, B. Merrill – SUGAR, muzikál o prohibici, gangsterech, blondýně a dvou nezaměstnaných muzikantech, konec ve 21.40 h., *žadáno pro A-styl*
- 27. sobota**
PŠ2
Martin Němec – PERIFERIE
2. premiéra tanečního divadla – zpěvohry, konec ve 21.00 h.
- 28. neděle**
K. J. Erben – ZLATOVLÁSKA, klasická česká pohádka pro děti od 4 let, host: Divadlo Gong dětem Praha, *začátek v 15.00 h.*
- 30. úterý**
OB/5
Martin Němec – PERIFERIE
taneční divadlo – zpěvohra, konec ve 21.00 h.

Vydalo DFXŠ,
Liberec © 2010
náklad: 5 000 ks

ředitel:
redakce:

Martin Otava
Jan Tošovský,
Vojtěch Havlík,
Vít Vencl,
Martin Urban,
Vlasta Vinduškova
Pavel Dušek

grafická úprava:



2. úterý

NATHÁLIE!

večer s M. Tallerovou a P. Vančurovou, držitelci ceny Thálie 2009

3. středa

M. von Mayenburg – TVÁŘ V OHNI

zapálení a vyhoření, konec ve 20.30 h.

6. sobota

1. dětský karneval v Malém divadle

na pomoc zaplaveným Heřmanicím, začátek v 15.00 h.

9. úterý

DIVADLO A MY – beseda k inscenaci Tvář v ohni

pořádá Klub přátel činohry i pro veřejnost

11. čtvrtek

M. Carr – ŽENA A MEGERA, smrt je snadná,

K10/Č/8

když máte s kým o ní mluvit, konec ve 21.30 h.

12. pátek

R. Rolland – HRA O LÁSCE A SMRTI

strhující příběh o lásce, strachu a povinnosti, konec ve 20.45 h.

16. úterý

A. Strindberg – SLEČNA JULIE

K2/12

je jedna noc v roce, kdy se může stát všechno – a jedno ráno po ní, konec ve 20.40 h.

19. pátek

Y. Reza – BŮH MASAKRU

oko za oko, zub za zub – komedie, konec ve 20.45 h.

20. sobota

GOOGLING AND FUCKING

digitální gameska pro generaci youtube, konec ve 20.00 h.

24. středa

J. Buchan, A. Hitchcock – 39 STUPŇŮ, divadelní parafráze slavného špionážního filmu A. Hitchcocka, konec ve 21.30 h.

26. pátek

G. Kreisler – DNES VEČER: LOLA BLAU

K11/Č/8

komorní muzikál pro jednu herečku, konec ve 21.40 h.

27. sobota

A. Strindberg – SLEČNA JULIE, je jedna noc v roce, kdy se

K6/11

může stát všechno – a jedno ráno po ní, konec ve 20.40 h.

29. pondělí

KPLO – popremiérová beseda k baletu PERIFERIE,

začátek v 17.00 h.

Změna programu vyhrazena!

Začátky představení, není-li uvedeno jinak, jsou v 19.00 hodin!

ŠKOLNÍ PŘEDSTAVENÍ – zadáno pro Kulturní služby Liberec – Lidové sady:

3. 11. A pak už tam nezbyl ani jeden aneb deset malých – ŠD
8. 11. F. Křelina – BÁBEL – MD

ZÁJEZDY:

1. 11. Teplice – Sugar
3. 11. SRN – Náměsíčná
17. 11. Praha – Googling and Fucking, Svatý komediant František
19. 11. SRN – Julius Caesar
29. 11. Teplice – Rusalka

REZERVACE:

www.evstupenka.cz

Další informace o programu můžete získat na

WWW.SALDOVO-DIVADLO.CZ a WWW.MODRY-MEDVED.CZ



Zřizovatelem Divadla F. X. Šaldy je statutární město Liberec. Umělecká činnost divadla se uskutečňuje za finanční podpory Libereckého kraje a Ministerstva kultury ČR.

Milí diváci a čtenáři, na Vaše případné ohlasy se těšíme na adrese: DFXŠ, Zhořelecká 344/5, Liberec 1 460 37. Připište heslo „Xaver“. Na stejnou adresu se obračejte i v případě Vašeho zájmu spolupracovat s redakcí. Nové příspěvatele uvítáme. Děkujeme.

JÁRA BENEŠ: NA TÝ LOUCE ZELENÝ

Poslední premiérou operního souboru v tomto roce bude opereta Járy Beneše **Na tý louce zelený**. Rozmarnou hříčku o tom, co všechno způsobí příjezd mladé a svéhlavé Aleny Skalické na zděděné panství, režíruje v Liberci velký milovník a znalec operety Miro Grisa. Diváci se mohou těšit na hvězdného hosta – roli hajného Matěje Štětivce ztvární zpěvák a herec **Josef Zíma**.

Operety Járy Beneše a jeho libretistů byly přeloženy do čtyř jazyků a obléty scény evropské i zámožské. Kromě operet Uličnice a C. a K. polní maršálek, patří opereta Na tý louce zelený k nejhranějším. V době svého vzniku (1935) zaznamenala 2 718 repríz. Předkládáme vám tuto operetu (pohádku pro dospělé), která má pro nás kus jakési nostalgie. Jako když se díváme na film pro pamětníky. Víme, jak to skončí, víme, že je to bez logiky, smějeme se osvědčeným a nepřekvapivým situacím, ale stejně televizor nevypínáme. Je to potřeba relaxace v této přepolitizované a hektické době.

My jsme tady proto, abychom tuto relaxační funkci v divadelnictví naplňovali. Není to věc tak jednoduchá. Ale divák, který jde do divadla, aby se zasmál, ten legraci vyžaduje, neboť je součástí života. My se budeme snažit, abyste z divadla odcházeli co nejvíce spokojeni. Přejí vám předem hezký zážitek.



Miro Grisa, režisér inscenace

Jára Beneš: Na tý louce zelený; hudební nastudování a dirigent František Babický, režie Miro Grisa; účinkují: Josef Zíma, Gabriela Kopperová, Věra Poláčková, Matěj Chadima, Veronika Mičjarová, Miloš Guth, Blanka Černá, Milan Hlavsa, Zdeněk Nádeník a Jiří David, orchestr, sbor a balet DFXŠ. Premiéra 17. prosince 2010 v Šaldově divadle.

LEEA KLEMOLA: **KOKKOLA**

„Když je opravdová zima, tělo se soustředí na zachování základních životních funkcí.“



Leea Klemola

Stát se tuleněm a odplout do Grónska. Do země věčného sněhu a ledu. Kde člověka neruší lidské hlasy ani vlastní emoce. To by si přála ke svým narozeninám nezkrtná Marja-Terttu z finského přímořského města Kokkola ve stejnojmenné hře pětáctýřicetileté autorky, režisérky a herečky v jedné osobě. Leea Klemola z Kokkoly pochází a ve své hře zobrazuje neuvěřitelné postavy a příběhy z tohoto městečka, ležícího asi 250 kilometrů na jih od Severního polárního kruhu. Vlastně to trochu připomíná české filmy jako Vesničko má středisková nebo Postřižiny. Až na to, že finský laskavý humor je o poznání méně laskavý než ten český. Klemola zobrazuje své přátele, lidi žijící často na okraji společnosti, takové, jací jsou – neurvalí, sobečtí, někdy krutí – a až někde hluboko cítíme soucit, pochopení a lásku. Sama o své hře říká, že je „radostným líčením lidí, kteří nemohou změnit jeden druhého.“ Nebojí se vulgarismů, nahoty ani fyzické agrese. Nebojí se porušit zažitá klišé a zobrazit postiženou ženu jako nesnesitelnou semetriku. Ale právě extrémním, často až groteskním nadsazením svých postav se jí daří vytvářet třeskutě humorné situace a, co je ještě cennější, přenést na nás své přesvědčení, že život je krásný právě ve své krutosti a že jeho krása spočívá ve sdílení a společenství. Ne nadarmo celou hrou silně prostupuje symbol Ježíše Krista. Takže komedie? Ano, ale...

Leea Klemola: Kokkola; režie Jan Frič, hrají Jana Kabešová-Vojtková, Martin Stránský, Tomáš Dianiška, Václav Helšus, Štěpánka Prýmková a další. Premiéra 3. prosince 2010 v 19 hodin v Malém divadle.

POHÁDKA POD STROMEČEK

Krátce před Vánoci, **19. prosince v 15 hodin**, můžete přijít s dětmi do Malého divadla na obnovenou premiéru pohádky Český Honza. V režii Víta Prýmka se můžete těšit na Jakuba Albrechta jako Honzu, Tomáše Dianišku jako čerta a Barboru Kubátovou jako princeznu. V roli draka se poprvé na prknech Malého divadla představí jako herec i ředitel Martin Otava, kteroužto příležitost by si naši ctění diváci neměli nechat ujít.

V HNÍZDĚ ČARODĚJOVÝCH UČŇŮ

Začátkem listopadu měl v pražské Lucerně premiéru nový film Jana Švankmajera *Přežít svůj život*. Hlavní roli Evžena, stejně jako roli Evženova otce, v něm ztvárnil dlouholetý člen liberecké činohry Václav Helšus.

První otázka, trochu možná hloupá: víte vůbec, jak vás pan Švankmajer objevil?

Bylo to pro mě překvapení a velmi si vážím příležitosti, kterou mi pan Švankmajer nabídnul. Byl jsem taky překvapený, jak dobře zná moji práci, znal věci ještě z Ypsilonky, věci, které jsem dělal v Národním divadle, viděl i několik zájezdů, když jsme byli v Praze se Šaldovým divadlem. Já jsem ze začátku ani nevěděl, o co jde, že jde o hlavní roli – u Švankmajera hráli hlavní role lidi jako Čepek, Tříška... Takže jsem z toho byl nadšený, i když ze začátku taky trochu skeptik, protože jsem viděl, jak dělají všechno na koleně, jak si sami shánějí peníze... Švankmajer nezačne točit, dokud si není jistý, že na to má dost peněz. Ale naštěstí má kolem sebe spoustu lidí, kteří mu pomáhají. Koupil si staré venkovské kino a tam si zřídil ateliér, takže všechny věci točí tam. Šel jsem se tam podívat do sklepa a tam jsou ještě zbytky dekorací ze starších filmů.



Jak natáčení probíhalo?

To byla dost úmorná práce. Ze začátku jsem byl rozpitván fotoaparátem ve všech možných pozicích, ze všech možných úhlů, ve všech kostýmech, které vyplývají ze scénáře. Pak byla chvilka takového vaku, pak jsem se dozvěděl, že scházejí nějaké peníze. To jsem si říkal, teda, jestli tohle nevyjde, tak ten skvělý scénář uděláme na divadle. Protože to je nádherný svět fantazie, snů, spodních proudů v duši. A zároveň skvělý Švankmajerův humor, z něhož vlastně vyplývá jeho surrealistické vidění.

Švankmajer kdesi v žertu řekl, že zvolil tento způsob natáčení, protože tím minimalizuje počet natáčecích dnů se živými herci a ušetří spoustu peněz. Kolik tedy vlastně bylo natáčecích dnů?

Hodně. Točilo se rok a půl, sice s přestávkami, ale loňské prázdniny na to padly celé. Takže na chalupě jsem toho moc nestihl. A když se točilo, tak se jelo opravdu od rána do večera

v jednom tahu. Švankmajer je na to skvěle zařízený, tak jako u běžných natáčení je catering, tak tady u něj byla prostě kuchyně a jídelna, kde všichni společně jedí. A v předsálí kina je takové čarodějnické hnízdo, tam sedí skupinka mladých lidí z celého světa u počítačů a dodělávají a kombinují detaily. Jedna dívka si třeba hrála půl dne s manželou mého saka. Tam jsem se až trochu bál, to jsou takoví čarodějovi učňové, kteří jsou mu naprosto oddaní, dělají to dobrovolně, protože se od něj chtějí učit. Tam jsem pochopil, že to je svět sám pro sebe, do kterého jsem byl jenom na chvíli pozván.

Jak se takový způsob filmu vlastně režíruje? Jaký je Švankmajer jako režisér?

To se těžko říká, především je to velmi bohatá a inspirující osobnost. Ale je to velmi trpělivý člověk, a zároveň vášnivý. Přesně ví, co chce, vidí v duchu přesně ten tvar, kterého chce dosáhnout. A když se to nedaří, tak neváhá být nevrlý. Musím říct, že nikdy ne na mě, i když to třeba bylo kvůli mně, tak to šlehalo vždycky někam bokem, třeba na kameramana. Ale z mé strany to bylo podobně, chtěl jsem, aby to šlo, takže jsem se o to víc snažil. Možná, že kvůli tomu si mě i tak trochu vybral, kvůli naší určité podobě, nejenom vnější, že máme oba vousy a máme rádi výtvarné umění, ale i vnitřní, v té touze po výsledku, v té zařatosti. A musím říct, že pro mě to natáčení bylo velice očištný psychohygienický proces, protože jsem se mohl nějakou dobu pohybovat v prostředí, kde se nelže, všechno se říká na rovinu.

Ptal se Jan Tošovský.

Celý rozhovor si můžete přečíst na stránkách divadla:

www.saldovo-divadlo.cz.

NOVÉ VÝSTAVY V MALÉM DIVADLE

Před prázdninami započatá spolupráce s umělkyní AKA 47 bude mít své pokračování – v prostoru bývalé šatny vznikne galerie 3x3, která bude představovat nejsoučasnější tendence mladého výtvarného umění. Ve foyer Malého divadla zároveň začne fungovat galerie Yafa, která bude pod vedením Romana Dobeše představovat díla studentů a absolventů fotografických škol. Obě galerie otevřou počátkem listopadu a v pravidelných intervalech budou našim divákům představovat nové práce mladých výtvarníků a fotografů. Ve velkém foyer – od 4. 11. výstava obrazů Ludka Roubíčka s názvem „Liberecký pábitel“

PERIFERIE

Rozhovor s Martinem Němcem a Dášou Součkovou

Příběh o zločinu a trestu v kulisách ošumělého předměstí. Nešťastná vražda, po které následuje další – snad z lásky, nebo z touhy po spravedlnosti... to je Periferie, nejznámější divadelní hra Františka Langera, podle které vznikla stejnojmenná inscenace baletního souboru.

Alena Pešková, šéfka libereckého baletu a zároveň autorka představení, označuje Periferii jako „drsné“ taneční divadlo – zpěvohru. Ke spolupráci pozvala Martina Němce, skladatele a textaře, vůdčí osobnost kapel Precedens, Lili Marlene, autora hudby k mnoha filmům, ale také spisovatele a výtvarníka, jehož hudba bude tragický milostný příběh v ponurém předměstském světě spoluvyprávět...

Jste znám především jako autor muziky (ale i textů) kapel Precedens a Lili Marlene, ale také filmové hudby – jak se vám psala hudba pro balet, pro taneční divadlo?

Ve svém profesionálním životě jsem měl mnoho skladatelských úkolů včetně hudby k divadelním představením režiséra Ctibora Turby, v nichž bylo mnoho pantomimických i tanečních prvků. Na můj hudební projekt Responsio mortifera, byly nastudovány dvě taneční verze ve velkých divadlech. Nedá se tedy říci, že by práce na takovém projektu byla pro mne úplné novum. Na rozdíl od filmu mi balet dopřává více volnosti. Navíc byla spolupráce s režisérkou a choreografkou Alenkou Peškovou velmi příjemná a konstruktivní.

Čím vás zaujala Langerova Periferie?

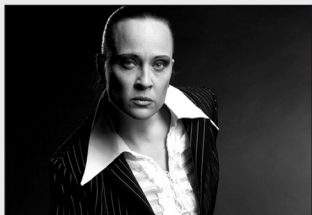
Myslím, že převedení tohoto literárního díla se silným akcentem sociálním a morálním do baletní podoby je odvážný počín. Pro mne to znamenalo možnost použití různorodých hudebních postupů od rockové hudby, přes prvky alternativní až po klasickou scéniku. Uslyšíme i písně mé kapely Lili Marlene v živém podání zpěvačky Dáši Součkové. Myslím, že to bude představení opravdu nezvyklé.

Byl jste někdy v místech, které byste sám označil jako periferii?

Ano, jsem velkým milovníkem těchto míst, kde mají tramvaje konečnou, kde do sebe naráží město a příroda, oné neúpravné a proměnlivé krajiny, trochu zapomenuté a drsné. Periferie má podivnou atmosféru a je vynikající kulisou pro nezvyklé lidské osudy, trochu morbidní a baladicky vášnivě.



Temnými zákoutími *Periferie a osudy jejích obyvatel* nás bude provázet postava vypravěče v podání **Dáši Součkové**, zpěvačky kapely Lili Marlene, ale také herečky, která spolupracovala s mnoha divadelními scénami, za všechny jmenujme Národní divadlo či Divadlo Na zábradlí. Mimo jiné si také zahrála ve filmovém hororu *Juraje Herze T.M.A.*



Jste zpěvačka a také herečka – Alena Pešková v Periferii využívá obojího. Čím se cítíte být víc?

Ani přesně nevím. Sice hraji déle, než zpívám, ale herecké příležitosti jsou bohužel nárazové a vlastně téměř vždy spojené se

zpěvem. Takže budu asi přece jen víc zpěvačka, protože s kapelou Lili Marlene koncertujeme pravidelně. Ale ani bez jedné z těch disciplín si svůj umělecký život neumím představit. To spojení divadla a zpěvu je vzájemně velmi inspirativní.

Vaše role je označena jako vypravěč – o čem budete vyprávět?

Role vypravěče provází diváka dějem celé hry a tím, že některé taneční části představení jsou jakoby komentovány písní, stává se tato postava kompaktní s tanečnicí. Jinde jako osud mluvím za tanečnickou mysl. Je to pro mne moc zajímavý úkol.

Byla jste někdy na periferii?

Takou hodně drsnou periferii jsem prošla na několika místech v Argentině. Před pár lety jsem tam měla koncert a do takových míst nebylo možné vstoupit bez doprovodu domorodých, periferních zákonů znalých Argentinců. Bylo to mrazivé, tajemné, nebezpečné, ale přitažlivé svou syrovostí.

Alena Pešková, Martin Němec: Periferie; tančí: Anna – Petra Padrianová j.h., Franci – Alexey Yurakov, dále tančí sólisté a sbor baletu DFXŠ, v roli vypravěče vypráví a zpívá Dáša Součková; premiéra 19. listopadu 2010 v Šaldově divadle.

1. DĚTSKÝ KARNEVAL V MALÉM DIVADLE

Divadlo F. X. Šaldy spolu s OÚ Heřmanice pořádá dne **6. listopadu v 15.00 hodin** benefiční dětský karneval, jehož výtěžek je určen na pomoc povodněmi postiženým Heřmanicím. Udělejte radost svým dětem, přijďte na odpoledne plné masek, her, soutěží, především dobré nálady a pomozte tím zaplaveným Heřmanicím.



1. středa

2. čtvrtek

K4/12

3. pátek

4. sobota

K6/12

5. neděle

RD/7

7. úterý

O/5

9. čtvrtek

K10/OB/6

10. pátek

K11/O/5

11. sobota

12. neděle

12. neděle

14. úterý

K2/13

15. středa

16. čtvrtek

17. pátek

PŠ

18. sobota

PŠ2

20. pondělí

21. úterý

OB/6

22. středa

K9/O/5

25. sobota

26. neděle

27. pondělí

28. úterý

K8/OB/6

29. středa

30. čtvrtek

31. pátek

G. Aron – MŮJ BÁJEČNÝ ROZVOD

laskavá komedie, v níž všechny role vytváří Eliška Balzerová

G. Puccini – EDGAR

velká dramatická opera v originále, konec ve 21.05 h.

VÁNOČNÍ KONCERT ZŠ a ZUŠ Jabloňová

pořádá Občanské sdružení Eurytmie, začátek v 18.00 h.

A. Chačaturjan – MAŠKARÁDA, M. de Falla – ČARODĚJNÁ**LÁSKA, W. A. Mozart – ŠPÁSOVÁNÍ** – láska třikrát jinak,balet, konec ve 21.05, **derniéra****ZIMNÍ PŘÍHODY VČELÍCH MEDVÍDKŮ**, pohádka pro nejmenší,

host: Divadlo Krapet Praha, začátek v 15.00 h.

V. Bellini – NÁMĚŠIČNÁ, magický klenot italského belcanta,

opera v originále, konec ve 21.30 h.

Martin Němec – PERIFERIE

taneční divadlo – zpěvohra, konec ve 21.00 h.

G. Bizet – CARMEN, opera v originále,

tragický střet vášně a povinnosti, konec ve 22.00 h.

R. Cooney – RODINA JE ZÁKLAD STÁTUneurologická komedie, konec ve 21.25 h., **žadáno pro DPML****J. a J. Galinovi – MRAZÍK**, pohádka na motivy oblíbeného

filmu, v roli Ivánka – Jan Révai, host: DVD Litvínov, začátek v 10.00 h.

VÁNOČNÍ KONCERT HRADIŠŤAN, začátek v 19.30 h.**A. Christie – A PAK UŽ TAM NEZBYL ANI JEDEEN aneb****deset malých...** detektivní hra, konec ve 21.20 h.**Molière – LAKOMEČ**

slavná komedie o Harpagonovi a spol., konec ve 21.15 h.

G. Feydeau – DÁMSKÝ KREJČÍ

situační komedie o nepolepšitelném lháři, konec ve 21.10 h.

J. Beneš – NA TÝ LOUCE ZELENÝ

myslivecká opereta s Josefem Zímou v hlavní roli,

premiéra, konec ve 21.30 h.

J. Beneš – NA TÝ LOUCE ZELENÝ.

2. premiéra, konec ve 21.30 h.

R. Cooney – RODINA JE ZÁKLAD STÁTU, neurologickákomedie, začátek v 17.30 h., **žadáno pro KÚ Liberec****G. Bizet – CARMEN**

opera v originále, konec ve 22.00 h.

PLES V OPERETĚ – komponovaný scénický program z díla

J. Strausse a dalších autorů, účinkují: G. Kopperová, T. Švarcová,

J. Nociar, J. Kříž, orchestr, sbor a balet DFXŠ, diriguje

F. Babický, konec ve 21.00 h.

J. J. Ryba – ČESKÁ MŠE VÁNOČNÍ, koncert, začátek v 17.00 h.**R. Cooney – RODINA JE ZÁKLAD STÁTU**

neurologická komedie, začátek v 17.00 h.

P. Stone, J. Styne, B. Merrill – SUGAR

muzikál o prohibici, gangsterech, blondýně a dvou

nezaměstnaných muzikantech, konec ve 21.40 h.

J. Beneš – NA TÝ LOUCE ZELENÝ, myslivecká opereta

s Josefem Zímou v hlavní roli, konec ve 21.30 h.

G. Feydeau – DÁMSKÝ KREJČÍ

situační komedie o nepolepšitelném lháři, konec ve 21.10 h.

T. McNally, D. Yazbek – DONAHA!, předsilvestrovské

vedení slavného muzikálu, konec ve 22.15 h.

G. Donizetti – POPRASK V OPEŘE

silvestrovské uvedení komické opery, začátky v 15.00 a 18.30 h.



3. pátek

PM

7. úterý

K8/Č/8

8. středa

K9/Č/8

10. pátek

K5/12

12. neděle

13. pondělí

14. úterý

15. středa

Č/8

17. pátek

18. sobota

19. neděle

22. středa

K3/13

27. pondělí

28. úterý

30. čtvrtek

L. Klemola – KOKKOLA

tohle je Finsko dnes – ledová komedie, premiéra, konec ve 21.30 h.

A. Strindberg – SLEČNA JULIE

je jedna noc v roce, kdy se může stát všechno – a jedno ráno po ní, konec ve 20.40 h.

L. Klemola – KOKKOLA

tohle je Finsko dnes – ledová komedie, konec ve 21.30 h.

M. von Mayenburg – TVĚŘ V OHNI

zapálení a vyhořelí, konec ve 20.30 h.

R. Rolland – HRA O LÁSCE A SMRTI

strhující příběh o lásce, strachu a povinnosti, konec ve 20.45 h.

DIVADLO A MY – beseda k inscenaci Googling and Fucking, pořádá Klub přátel činohry i pro veřejnost

KPLO – předvánoční zpívání a povídání s Martinou Kociánovou, začátek v 17.00 h.

A. Strindberg – SLEČNA JULIE

je jedna noc v roce, kdy se může stát všechno – a jedno ráno po ní, konec ve 20.40 h.

EXIL 51 – křest CD Pálíme vlaštovky, host: !ON, v rámci projektu Space4Music – podporuje statutární město Liberec, začátek ve 20.00 h.

L. Klemola – KOKKOLA

tohle je Finsko dnes – ledová komedie, konec ve 21.30 h.

Z. Kozák – ČESKÝ HONZA

premiéra pohádky v podání členů DFXŠ, začátek v 15.00 h.

M. Carr – ŽENA A MEGERA

smrt je snadná, když máte s kým o ní mluvit, konec ve 21.30 h.

Y. Reza – BŮH MASAKRU

oko na oko, zub za zub, komedie – konec ve 20.45 h.

J. Buchan, A. Hitchcock – 39 STUPŇŮ, divadelní parafráze slavného špiónážního filmu A. Hitchcocka, konec ve 21.30 h.

Z. Kozák – ČESKÝ HONZA

pohádka v podání členů DFXŠ, začátek v 15.00 h.

Změna programu vyhrazena!

Začátky představení, není-li uvedeno jinak, jsou v 19.00 hodin!

ZÁJEZDY:

9. 12. Jablonec nad Nisou – Dnes večer: Lola Blau

Upozornění pro předplatitelské skupiny K4, K5, K6 a RD:

Poslední titul pro Vaši skupinu bude z provozních důvodů uveden v začátku roku 2010.

Děkujeme za pochopení

Předplatné na celý rok (ABO + Bloky) získáte v budově

Šaldova divadla tel.: 485 107 836, pokladna tel.: 485 101 523.

Prodejní doba: 12.00–18.00 hodin, pondělí zavřeno (vstupenky je možno zakoupit v Městském informačním centru), jinak vždy hodinu před začátkem představení.

Obchodní oddělení tel.: 485 104 188

Propagační oddělení – tel./fax: 485 104 186

E-mail: saldovo-divadlo@saldovo-divadlo.cz

Další informace o programu můžete získat na WWW.SALDOVO-DIVADLO.CZ

www.divadla.365dni.cz

františka
šaldy xavera

liberec

divadlo

DĚKUJEME NAŠIM SPONZORŮM

Generální partner Divadla F. X. Šaldy



Škoda SIMPLY CLEVER

Oficiální vůz Divadla F. X. Šaldy



PRECIOSA

Partneři představení



DYNAMICKÁ
FIRMA
ROKU 2006

GENERÁLNÍ PARTNER OPERETY ZEMĚ ÚSMĚVŮ



Sponzoři divadla



Mediální partneři



Rádio DOBRÝ DEN | 93,3 FM



LIBERECKÝ
deník

www.saldovo-divadlo.cz