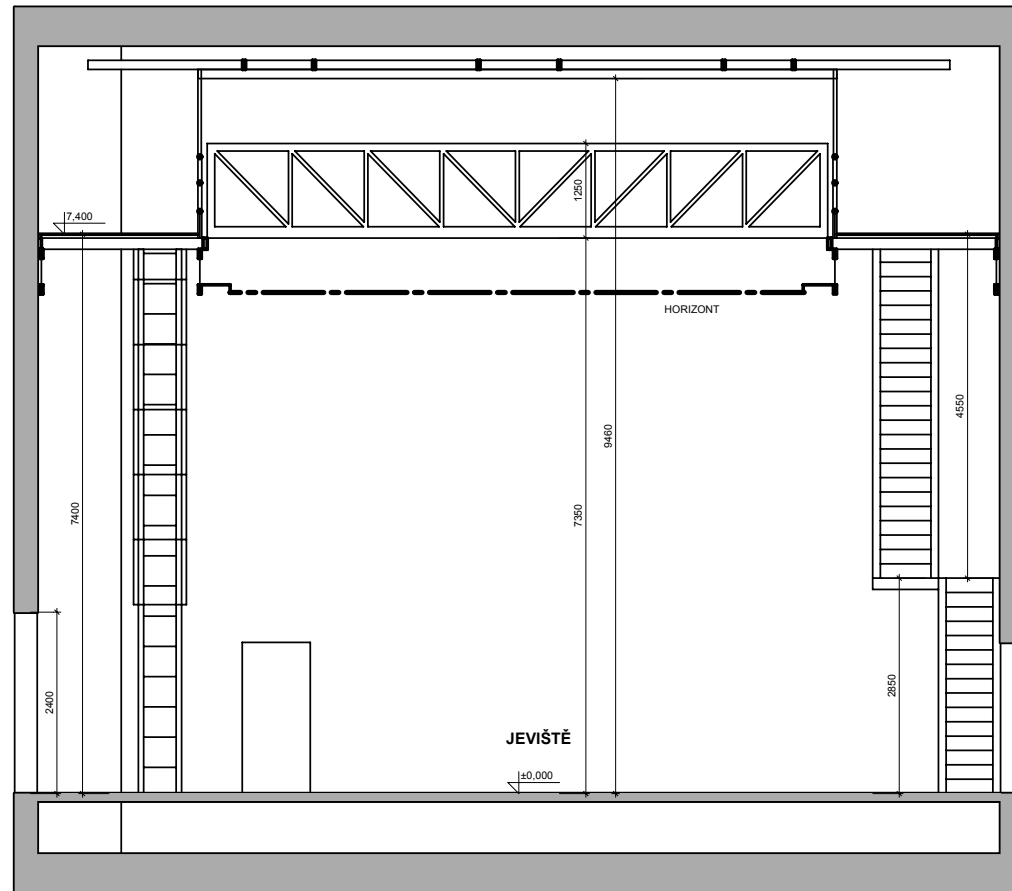
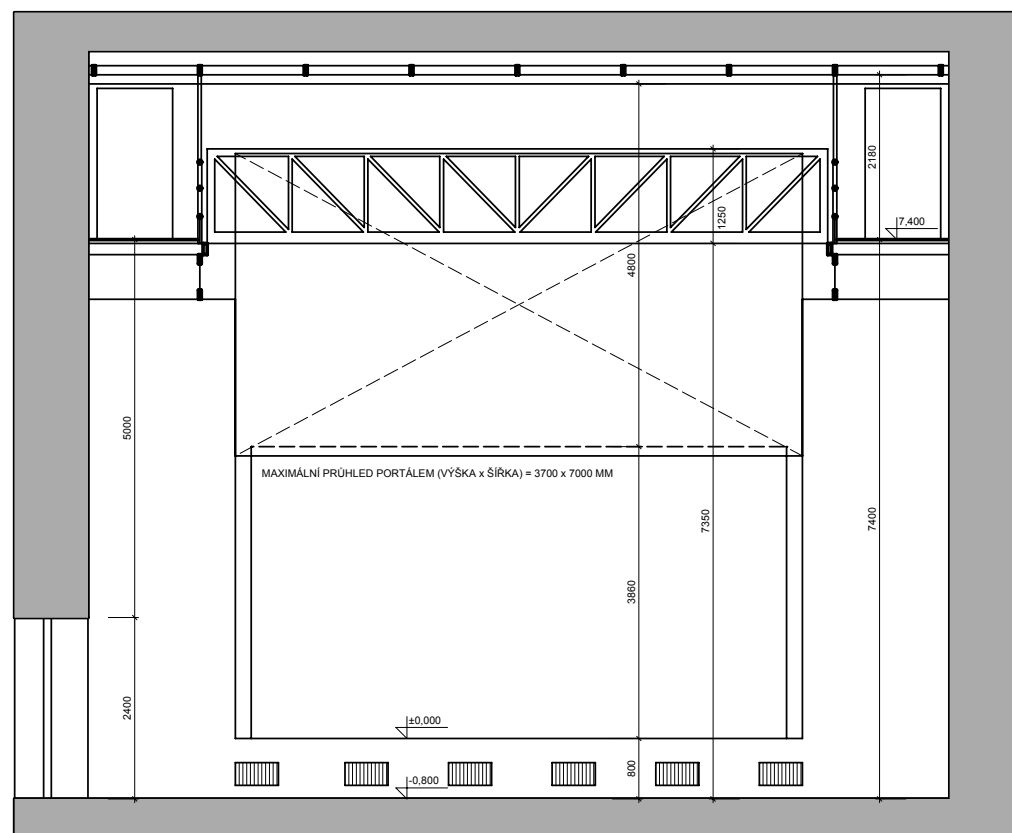


ŘEZ B - B'



SPODNÍ ÚROVEŇ KONSTRUKCE
MOBILNÍCH ELEKTRICKÝCH TAHŮ
VÝŠKA = 9350 MM OD PODLAHY JEVIŠTĚ

ŘEZ C - C'



SPODNÍ ÚROVEŇ KONSTRUKCE
MOBILNÍCH ELEKTRICKÝCH TAHŮ
VÝŠKA = 9460 MM OD PODLAHY HLEDIŠTĚ

MALÉ DIVADLO V LIBERCI	AUTOR:	REŽIE:
VÝKRES: PŘÍČNÉ ŘEZY B - B', C - C'	HRA:	HUDBA:
MĚŘÍTKO: 1:100	DIRIGENT:	SCÉNA: